

# ECONOMÍA DEL CONOCIMIENTO Y CIUDAD: EL CASO DE BARCELONA

Tecnología y gobierno  
ITAM 1 de junio de 2001

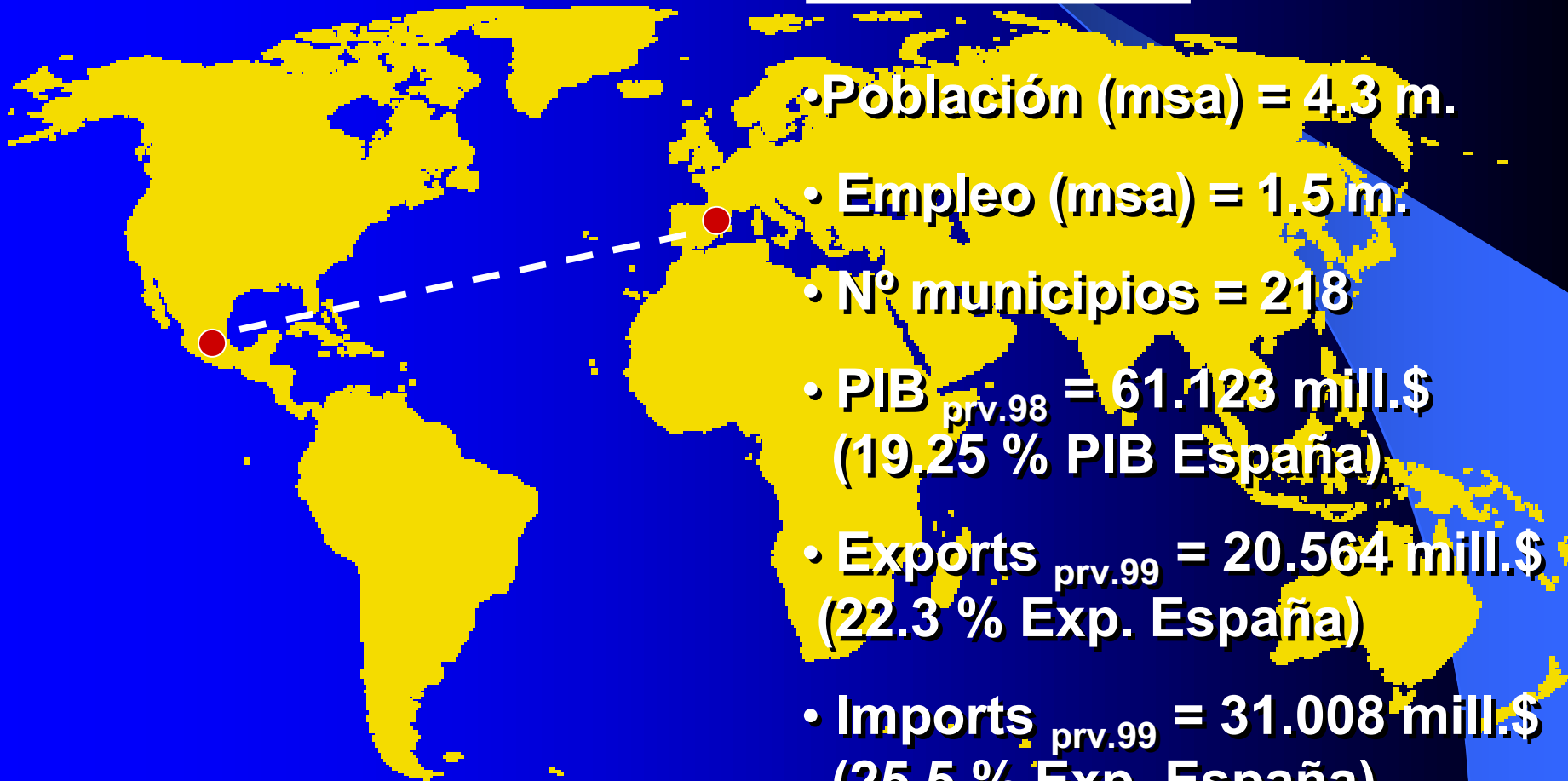
Joan Trullén

Departament d'Economia Aplicada  
Universitat Autònoma de Barcelona

# Barcelona

## Datos básicos

- Población (msa) = 4.3 m.
- Empleo (msa) = 1.5 m.
- Nº municipios = 218
- PIB<sub>prv.98</sub> = 61.123 mill.\$  
(19.25 % PIB España)
- Exports<sub>prv.99</sub> = 20.564 mill.\$  
(22.3 % Exp. España)
- Imports<sub>prv.99</sub> = 31.008 mill.\$  
(25.5 % Exp. España)



# TRES MODELOS URBANOS DURANTE EL SIGLO XX

- Taylorismo y Gross Stadt
- Fordismo y Ciudad Funcional
- Flexibilidad productiva y Ciudad flexible

# ESTRATEGIA URBANA PARA EL SIGLO XXI

## LA CIUDAD DEL CONOCIMIENTO

# BASES ECONÓMICAS PARA UNA NUEVA ESTRATÉGIA URBANA

- Economía basada en el conocimiento
- Work-labor-action
- Rendimientos crecientes en la producción de bienes y servicios

# BASES TERRITORIALES PARA UNA NUEVA ESTRATEGIA URBANA

- Economías de aglomeración:
  - Economías de localización
  - Economías de urbanización
  - Economías de red
- Expansión urbana / internacionalización

# EL MODELO ECONÓMICO DE LA BARCELONA METROPOLITANA (I)

- Expansión metropolitana y metrópolis europea
- Economías de escala internas a la empresa
- Factores específicos de competitividad territorial (externalidades)
  - Economías de localización
  - Economías de urbanización
  - Economías de red

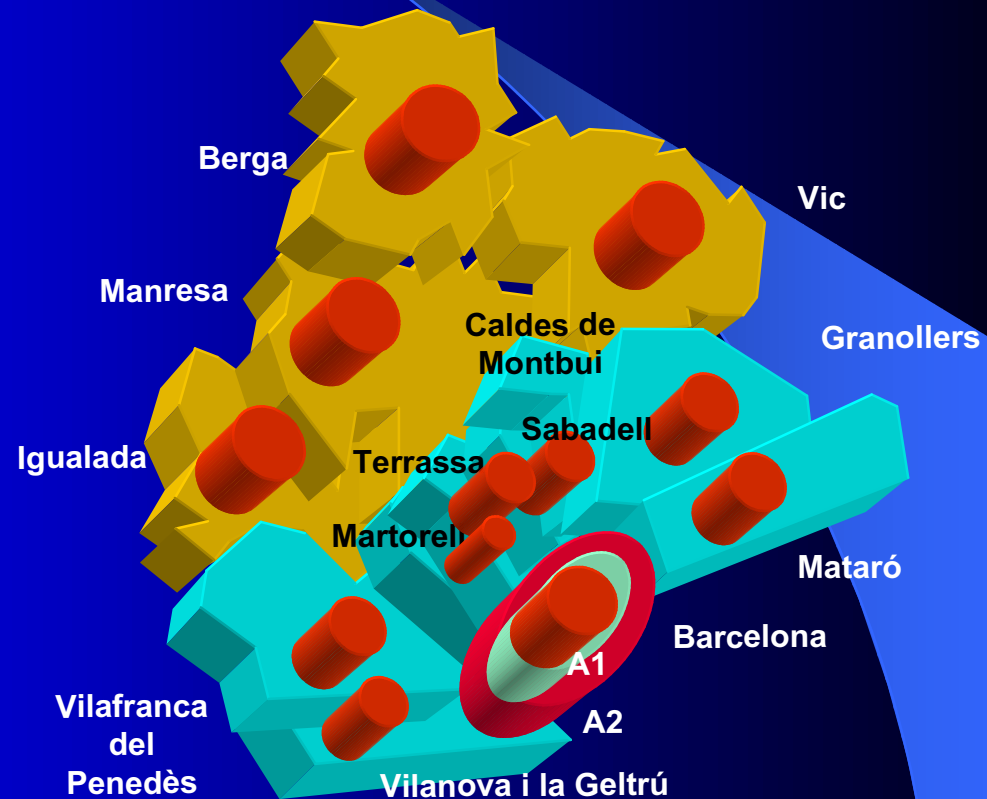
# EL MODELO ECONÓMICO DE LA BARCELONA METROPOLITANA (II)

- Ciudad flexible
- Cambio de base productiva y economía del conocimiento



# LA BARCELONA METROPOLITANA ES POLICÉNTRICA

- Diversificada en su conjunto
- Especializada en sus polos

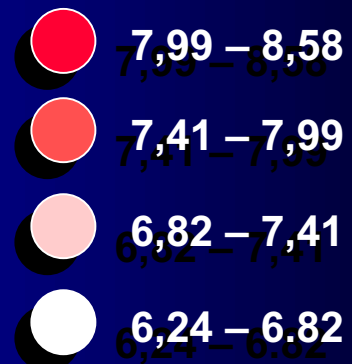
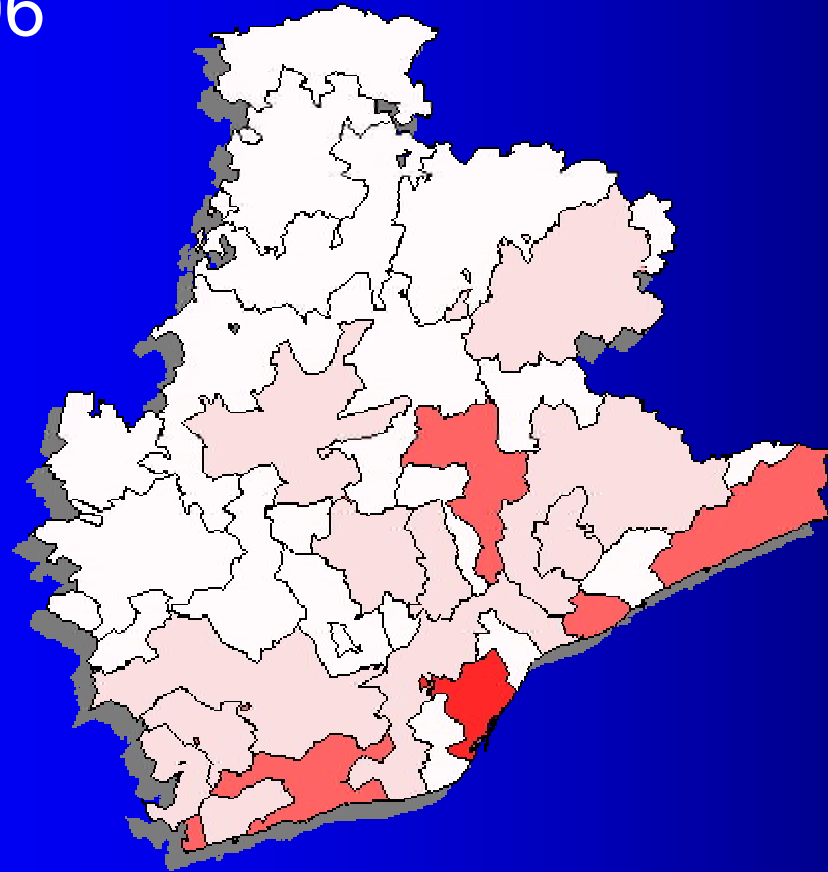


# ECONOMÍA DEL CONOCIMIENTO

- El conocimiento como factor de producción
- Información y conocimiento
- Trabajo cualificado
- Identificación de la economía del conocimiento y elaboración de indicadores

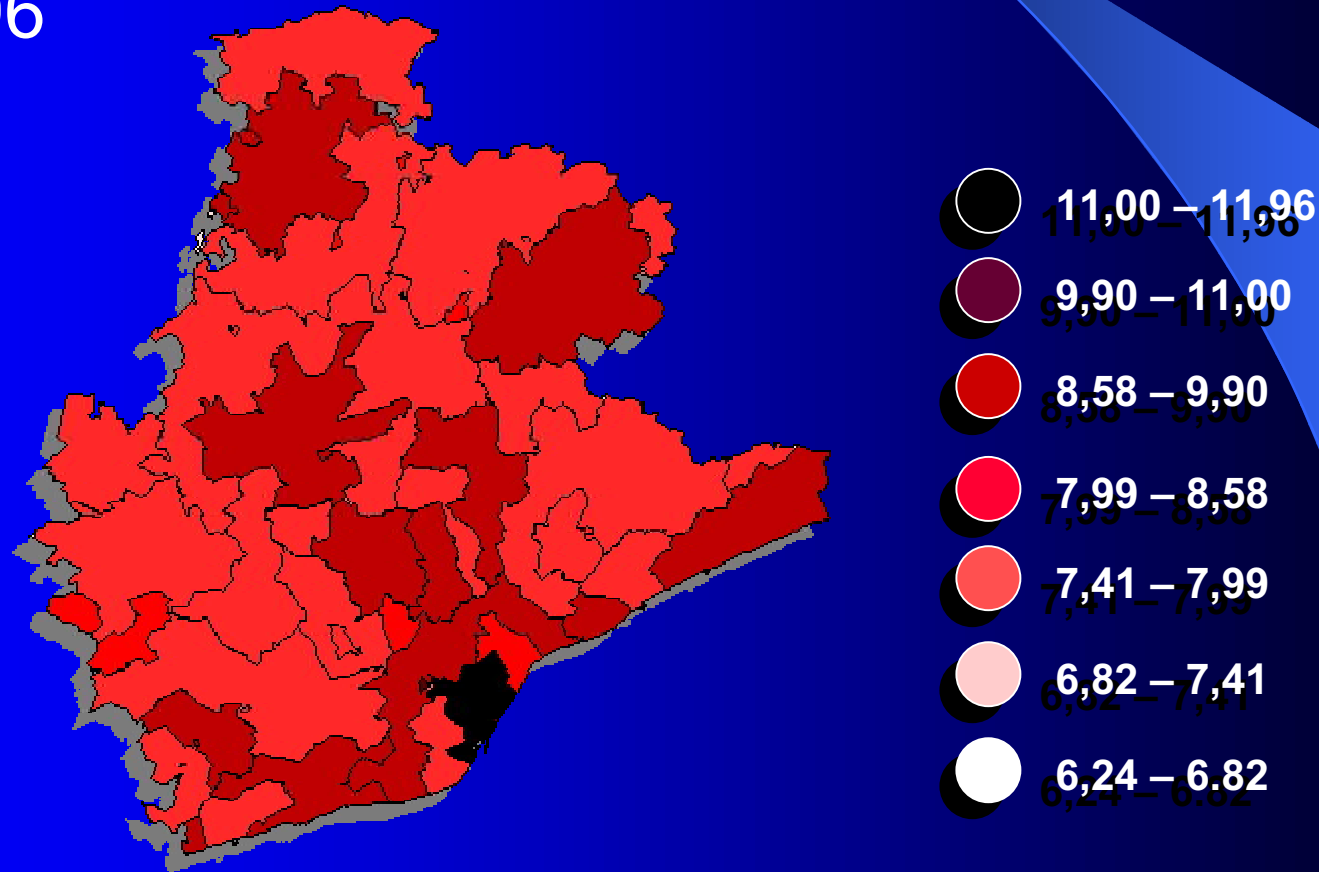
# MEDIA DE AÑOS DE EDUCACIÓN

- Polos y corredores de la Provincia de BCN 1996



# MEDIA DE AÑOS DE EDUCACIÓN MENORES DE 30 AÑOS

- Polos y corredores de la Provincia de BCN 1996



# TECNOLOGIA Y CONOCIMIENTO ALTO CONSTRUCCIÓN DE INDICADORES

- Actividades industriales:
  - tecnología alta
  - tecnología media-alta
- Actividades terciarias:
  - servicios a las empresas
  - servicios personales
  - telecomunicaciones

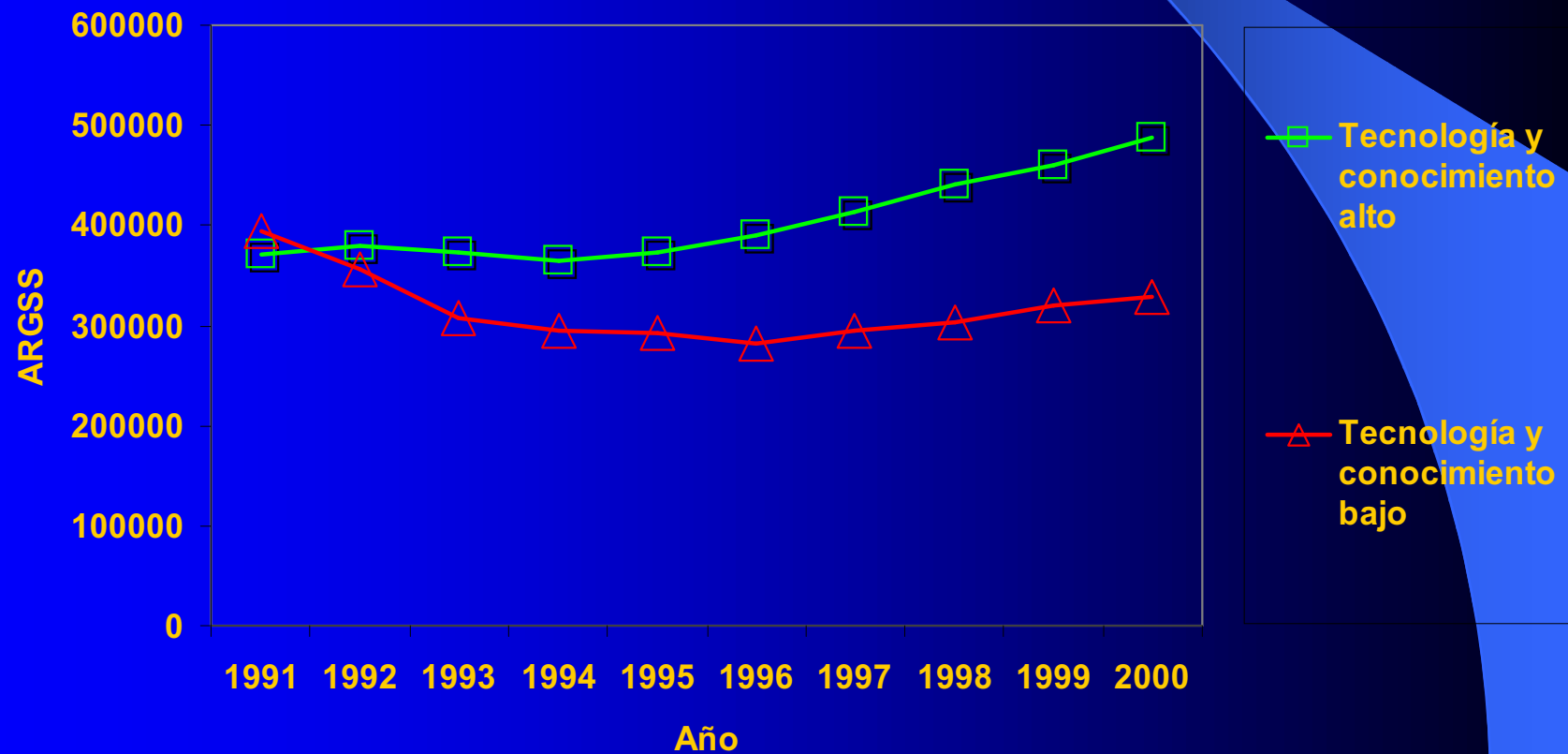
# INDICADOR DE CONOCIMIENTO

- Barcelona, Región Metropolitana y Cataluña

Año	Conocimiento bajo			Conocimiento alto		
	Barcelona Municipio	RMB	Cataluña	Barcelona Municipio	RMB	Cataluña
1991	392.486	789.390	1.090.847	373.875	570.553	708.961
1992	353.886	733.263	1.021.666	381.492	585.470	729.644
1993	306.283	648.858	909.572	373.960	574.969	721.287
1994	293.422	650.418	924.170	365.994	582.276	736.296
1995	289.763	661.140	941.738	374.092	602.294	763.662
1996	282.666	656.262	940.151	390.666	642.022	812.470
1997	291.336	696.749	998.174	415.003	677.937	858.503
1998	301.346	744.083	1.064.833	443.428	723.958	914.977
1999	315.612	795.498	1.138.752	464.544	764.691	966.398
2000	322.154	832.334	1.209.344	486.826	803.927	1.017.498

# INDICADOR DE CONOCIMIENTO

- Detalle de Barcelona



# LINEAS DE ACCIÓN

1. De la producción industrial clásica a la economía basada en el conocimiento

2. Suelo para nuevas actividades económicas:

- Densas en conocimiento
- Densas en ocupación
- Que utilicen TIC

3. Internacionalización / competitividad por innovación (R+D) y formación

6. Lucha contra la segregación espacial

5. Ciudad razonablemente compacta

4. Estrategia de redes de ciudades

**CIUDAD DEL CONOCIMIENTO**

The diagram features a central circle with a dashed yellow border containing the text 'CIUDAD DEL CONOCIMIENTO'. Six lines of action are arranged around this circle, each connected to it by a thin white line. The lines of action are: 1. De la producción industrial clásica a la economía basada en el conocimiento (top-left), 2. Suelo para nuevas actividades económicas: - Densas en conocimiento, - Densas en ocupación, - Que utilicen TIC (left), 3. Internacionalización / competitividad por innovación (R+D) y formación (bottom), 4. Estrategia de redes de ciudades (bottom-right), 5. Ciudad razonablemente compacta (right), and 6. Lucha contra la segregación espacial (top).



# LINEAS DE ACCIÓN

- Economía del conocimiento
- Infraestructuras

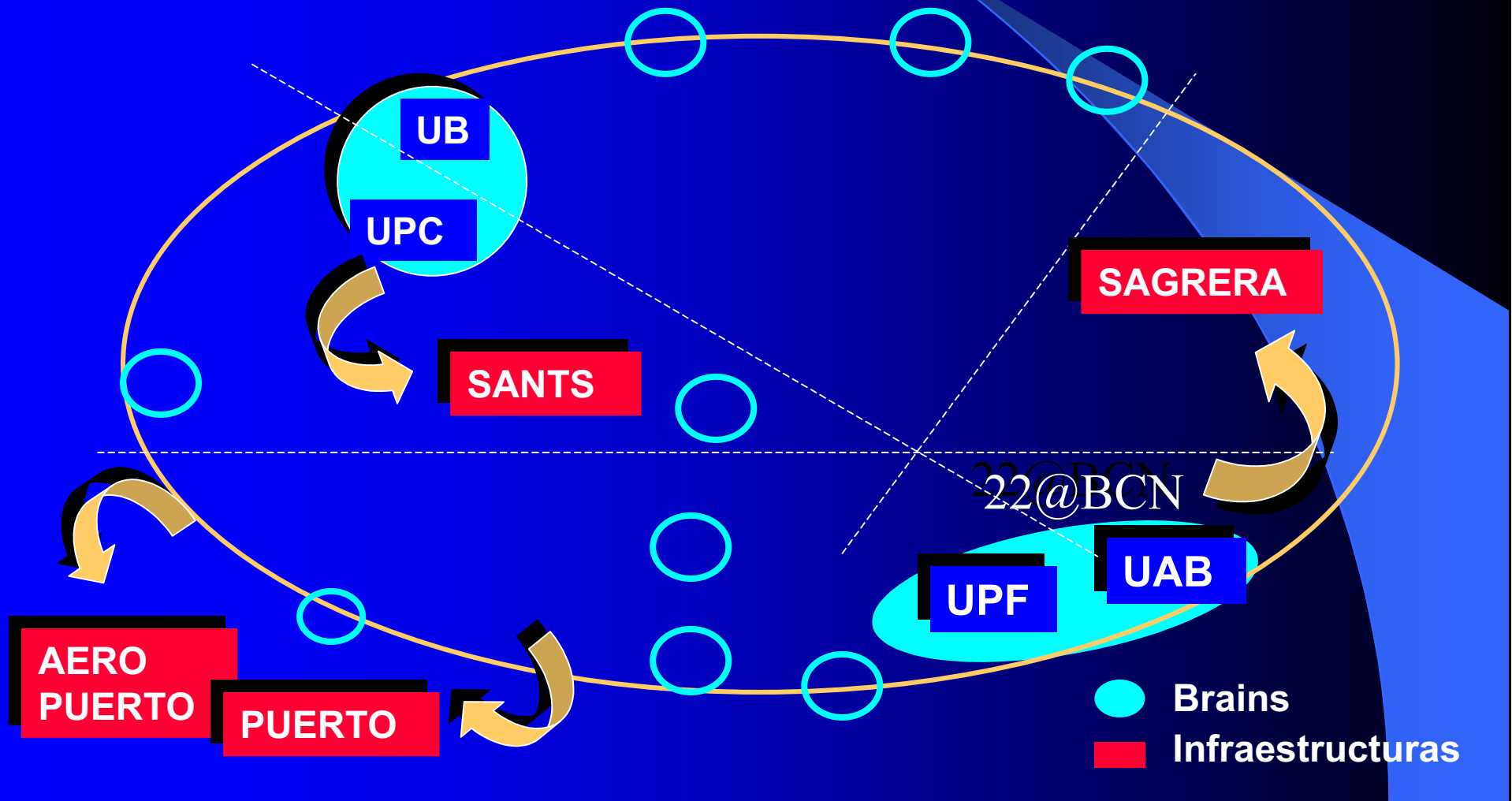
## CAMBIO EN EL ZONING

- Siglo XX: Zonificación funcionalista: a partir de la noción de sector (definida por el output)
- Siglo XXI: Nueva zonificación: a partir de la noción de actividad (definida por las condiciones de producción)

## ACTIVIDADES 22@

- Densas en conocimiento
- Densas en empleo cualificado
- Densas en el uso de nuevas tecnologías de la información

# Barcelona, ciudad del conocimiento: dos grandes polos universitarios, dos grandes terminales de Tren de Alta Velocidad



# POLARIDAD CIENTÍFICO-TÉCNICA

- Universidad posthumboldtiana
- Internacionalización
- Interdisciplinariedad
- Interuniversitaria
- Proximidad: formación continua
- Proximidad: Poble Nou, distrito de actividades [22@BCN](#).
- Transporte público: metro y TAV